



計測検査株式会社

ドローン測量

Drone Surveying

ドローンによる、
写真測量・レーザー測量に対応し、
高精度な地形データを、迅速に解析します。



**ドローン測量なら、土地の状況を手早く「見える化」
スピーディー・低コスト・高精度・安全のすべてを実現します！**



高精度

広大な土地や危険箇所を短時間・安全に測量し、自動飛行プログラムで高精度な計測を実現します。



危険エリアの 無人化

人の立ち入りや足場確保が困難な危険空間での測量に適し、作業員の安全確保に貢献します。



従来比 大幅な時短

従来の地上測量に比べ、短時間・低コストを実現し、建設業務の迅速化にも貢献します。



ドローン測量の特長

POINT 01

位置精度±5 cm
以内の、高精度な
測量結果がわかる！



POINT 02

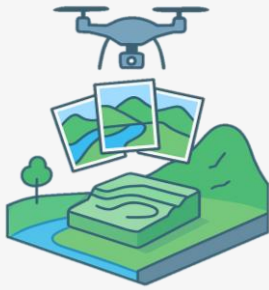
国土地理院標高データ
をもとに、一定の
速度で、飛行可能！



写真測量 (4K/12K)

連続写真をSfM/MVSソフトで三次元モデル化し、
距離・面積・体積を計測します。

対象設備 採石場、石炭貯蔵場、森林、山岳、遺跡・史跡、災害現場、産業廃棄物処理場、造成地区など



- ▶低コストで導入しやすい
- ▶写真で状況確認がしやすい

PHASEONE (1億画素カメラ)



- Matrice300/350RTK に搭載可能
- 1億画素の超高解像度カメラ
- 用途に合わせて4種類のレンズを選択可能
- レーザ距離計やIP53相当の防塵、防滴機構も有す

MATRICE 300 RTK (DJI社製)



- 用途に応じた多彩なペイロードを搭載可能なDJI製の産業用ドローン
- 正確な飛行を実現するRTK機能搭載
- 複数の障害物検知センサーを搭載

レーザ測量

レーザーを照射し、樹木などの植生下の
標高や地形、距離、面積、体積(土量等)を計測します。

対象設備 森林、公園、工場、プラント、建造物など



- ▶精度が高い
- ▶植生下の地形取得に強い

YellowScan Voyager



- ハイエンドの RIEGL VUX-120スキャナ
- 最大 440m の測距レンジ
- 毎秒180万点 の高速/ハイスレート
- 精密な地形測量が可能
- 圧倒的な点群数を取得できる

Emesent Hovermap



- ドローン搭載とハンドスキャナの両方で利用可能な LiDAR SLAM 型レーザスキャナ
- 非GPS環境(屋内・地下など)でも計測が可能
- 小型で軽量なため、用途に応じて様々なシーンで柔軟に運用できる多目的スキャナ

アウトプットサンプル

歪みのない空中写真



オルソ画像

標高値の取得



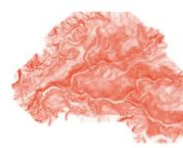
標高図

3次元モデルの作成



点群データ

急傾斜地の把握



微地形図

各種計測



距離・面積・体積

◆本ドローン測量は、協業会社である九電ドローンサービス(株)との連携により実施しております。

計測検査株式会社

〒807-0821 北九州市八幡西区陣原1丁目8番3号

TEL : 093-642-8231(代) FAX : 093-641-2010

